

VOLATILITÉ



Basé sur l'écart type de 3 ans

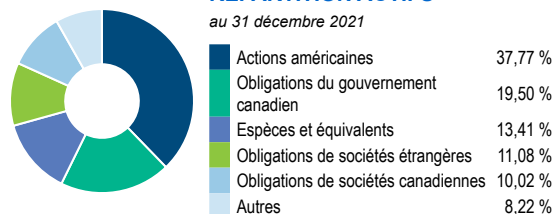
PRINCIPAUX PLACEMENTS

au 31 décembre 2021

FINB BMO obligations totales (ZAG)	18,97 %
FNB BMO obligations à très court terme (ZST)	8,76 %
FINB BMO oblig sociétés améric qual moy trm (ZIC)	6,40 %
FINB BMO oblig américaines à très c-terme (ZUS.U)	5,72 %
Simon Property Group Inc	5,00 %
American International Group Inc	4,90 %
Ford Motor Co	4,87 %
NVIDIA Corp	4,82 %
FINB BMO MSCI américaines de haute qualité (ZUQ)	4,76 %
FINB BMO S&P 500 (ZSP)	4,74 %

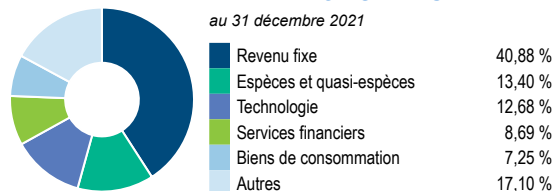
RÉPARTITION ACTIFS

au 31 décembre 2021



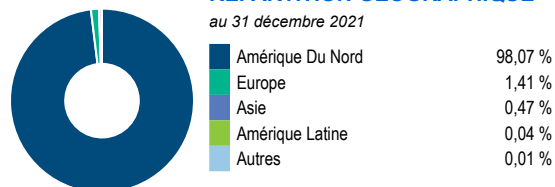
RÉPARTITION SECTEUR

au 31 décembre 2021



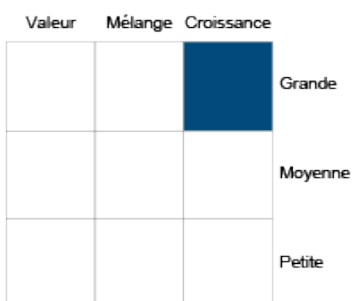
RÉPARTITION GÉOGRAPHIQUE

au 31 décembre 2021



STYLE

au 31 décembre 2021

VIE UNIVERSELLE
COMPTES INDICIELS GÉRÉS

FONDS ÉQUILIBRÉ

BMO Fds FNB mond allocation actif gstrn tac Cnsl

Les renseignements que renferme ce profil visent uniquement l'indice ci-dessus. Dans le cadre d'une police de BMO Société d'assurance-vie, vous n'achetez pas d'unités indicielles dans ce indice ou de parts légales en titres.

LES OBJECTIFS

Le Fonds a comme objectif de procurer la plus-value du capital à long terme et de préserver le capital en investissant principalement dans un portefeuille équilibré mondialement diversifié. La composition de l'actif du fonds en ce qui a trait aux actions et aux obligations peut changer avec le temps afin de correspondre aux perspectives du gestionnaire de portefeuille.

Type de fonds	Équilibrés tactiques	Gestionnaires de fonds	Entrée en vigueur
Géré par	BMO Investments Inc.	Paul Vendrinsky	2016/04/28
Entrée en vigueur	28 avr. 2016	BMO Asset Management Inc.	2019/07/22
RFG	1,72 %		
Actifs (millions \$)	108,06		

RENDEMENT COMPOSÉ

au 31 décembre 2021

Date	1 mois	3 mois	6 mois	1 an	3 ans	5 ans	10 ans	Création
Fonds désigné	0,93 %	5,41 %	6,39 %	7,24 %	5,17 %	5,61 %	-	5,67 %
Référence	0,85 %	2,66 %	4,21 %	6,48 %	9,92 %	8,18 %	9,92 %	5,90 %
Trimestre	4	1	1	4	4	3	-	4

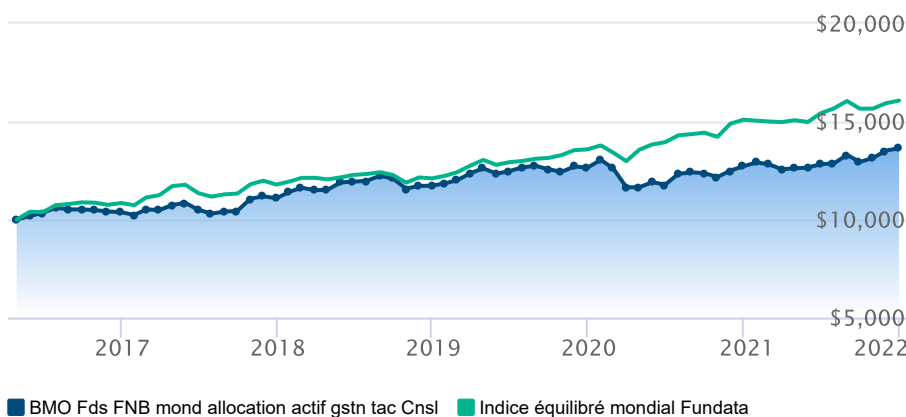
RENDEMENT CALENDRIER

au 31 décembre 2021

Date	2021	2020	2019	2018	2017	2016	2015	2014	2013
Fonds désigné	7,24 %	0,57 %	7,87 %	5,76 %	6,81 %	-	-	-	-
Référence	6,48 %	11,12 %	12,26 %	2,68 %	8,66 %	2,39 %	17,05 %	12,44 %	18,86 %
Trimestre	4	4	4	1	2	-	-	-	-

CROISSANCE DE \$10,000

Valeurs annuelles au 31 décembre 2021



Les renseignements qui figurent ici ne concernent que les fonds désignés dont le nom figure ci-dessus. Le titulaire d'une police de BMO Société d'assurance-vie n'achète ni part de ce fonds désigné ni intérêt juridique dans aucun titre.

Le rendement passé n'est pas garant des résultats futurs. Les taux de rendement indiqués sont les taux de rendement composés annuels historiques globaux et tiennent compte de l'évolution des rendements et du réinvestissement des distributions. Dans le cadre des comptes indiciels gérés, des comptes indiciels de portefeuilles gérés et des comptes indiciels en fonction du marché, des intérêts qui reflètent le rendement net d'un placement sous-jacent déterminé sont crédités, moins les frais de gestion quotidiens de BMO Société d'assurance-vie. Ces taux de rendement ne tiennent pas compte des frais de gestion actuels de BMO Société d'assurance-vie ou des frais actuels de polices d'assurance vie universelle, qu'il faut inclure pour le calcul du rendement net obtenu sur le compte.

Les renseignements que renferme le présent document sont offerts à des fins d'illustration et sont sujet à changement sans préavis. Les renseignements que renferme le présent profil vous sont fournis à titre indicatif et ne visent pas à donner des conseils particuliers d'ordre financier, fiscal ou juridique. Bien que nous ayons déployé tous les efforts possibles pour fournir des renseignements précis et exhaustifs, BMO Société d'assurance-vie et Fundata Canada n'acceptent aucune responsabilité pour toute inexactitude, toute erreur ou toute omission qui pourraient s'être glissées dans les renseignements fournis.

MC/MD Marque de commerce/marque de commerce déposée de la Banque de Montréal, utilisée sous licence.



Les données fournies par Fundata