

VOLATILITÉ



Basé sur l'écart type de 3 ans

PRINCIPAUX PLACEMENTS

au 31 décembre 2021

CMC Materials Inc	2,08 %
TKC Corp	2,08 %
IPH Ltd	2,05 %
Kennedy-Wilson Holdings Inc	1,96 %
Kadant Inc	1,95 %
Innospec Inc	1,93 %
MKS Instruments Inc	1,91 %
Ralph Lauren Corp classe A	1,86 %
Hansen Technologies Ltd	1,84 %
Landstar System Inc	1,83 %

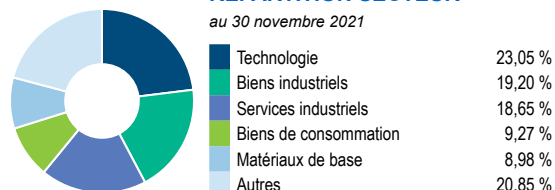
RÉPARTITION ACTIFS

au 30 novembre 2021



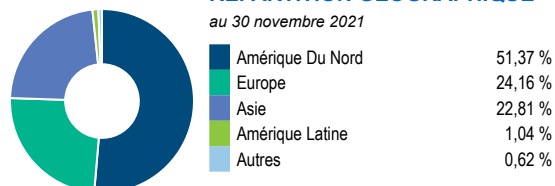
RÉPARTITION SECTEUR

au 30 novembre 2021



RÉPARTITION GÉOGRAPHIQUE

au 30 novembre 2021



STYLE

au 31 décembre 2021

	Valeur	Mélange	Croissance	
				Grande
			■	Moyenne
				Petite

VIE UNIVERSELLE
COMPTES INDICIELS GÉRÉSACTIONS
INTERNATIONALES

Fds leader petites soc mond Franklin Royce A

Les renseignements que renferme ce profil visent uniquement l'indice ci-dessus. Dans le cadre d'une police de BMO Société d'assurance-vie, vous n'achetez pas d'unités indicielles dans ce indice ou de parts légales en titres.

LES OBJECTIFS

L'objectif de placement du Fonds consiste à obtenir une appréciation du capital à long terme en investissant surtout dans des titres participatifs de petites sociétés situées partout dans le monde.

Type de fonds	Actions de PME mondiales	Gestionnaires de fonds	Franklin Templeton Investment Partners	Entrée en vigueur	2021/08/09
Géré par	Franklin Templeton Investments Corp.	Franklin Templeton Investments Corp.		2004/04/28	
Entrée en vigueur	03 janv. 1989				
RFG	2,61 %				
Actifs (millions \$)	117,62				

RENDEMENT COMPOSÉ

au 31 décembre 2021

Date	1 mois	3 mois	6 mois	1 an	3 ans	5 ans	10 ans	Création
Fonds désigné	3,71 %	5,48 %	3,98 %	16,12 %	13,59 %	8,12 %	9,68 %	8,00 %
Référence	2,98 %	2,86 %	3,79 %	15,50 %	15,49 %	10,50 %	13,52 %	8,71 %
Trimestre	2	1	2	2	3	3	4	2

RENDEMENT CALENDRIER

au 31 décembre 2021

Date	2021	2020	2019	2018	2017	2016	2015	2014	2013
Fonds désigné	16,12 %	9,58 %	15,20 %	-13,32 %	16,29 %	7,50 %	7,18 %	0,00 %	32,65 %
Référence	15,50 %	11,07 %	20,09 %	-7,34 %	15,40 %	7,47 %	16,61 %	9,59 %	34,91 %
Trimestre	2	3	3	4	2	2	4	4	4

CROISSANCE DE \$10,000

Valeurs annuelles au 31 décembre 2021



Les renseignements qui figurent ici ne concernent que les fonds désignés dont le nom figure ci-dessus. Le titulaire d'une police de BMO Société d'assurance-vie n'achète ni part de ce fonds désigné ni intérêt juridique dans aucun titre.

Le rendement passé n'est pas garant des résultats futurs. Les taux de rendement indiqués sont les taux de rendement composés annuels historiques globaux et tiennent compte de l'évolution des rendements et du réinvestissement des distributions. Dans le cadre des comptes indiciels gérés, des comptes indiciels de portefeuilles gérés et des comptes indiciels en fonction du marché, des intérêts qui reflètent le rendement net d'un placement sous-jacent déterminé sont crédités, moins les frais de gestion quotidiens de BMO Société d'assurance-vie. Ces taux de rendement ne tiennent pas compte des frais de gestion actuels de BMO Société d'assurance-vie ou des frais actuels de polices d'assurance vie universelle, qu'il faut inclure pour le calcul du rendement net obtenu sur le compte.

Les renseignements que renferme le présent document sont offerts à des fins d'illustration et sont sujet à changement sans préavis. Les renseignements que renferme le présent profil vous sont fournis à titre indicatif et ne visent pas à donner des conseils particuliers d'ordre financier, fiscal ou juridique. Bien que nous ayons déployé tous les efforts possibles pour fournir des renseignements précis et exhaustifs, BMO Société d'assurance-vie et Fundata Canada n'acceptent aucune responsabilité pour toute inexactitude, toute erreur ou toute omission qui pourraient s'être glissées dans les renseignements fournis.

MC/MD Marque de commerce/marque de commerce déposée de la Banque de Montréal, utilisée sous licence.



Les données fournies par Fundata