

VOLATILITÉ



Basé sur l'écart type de 3 ans

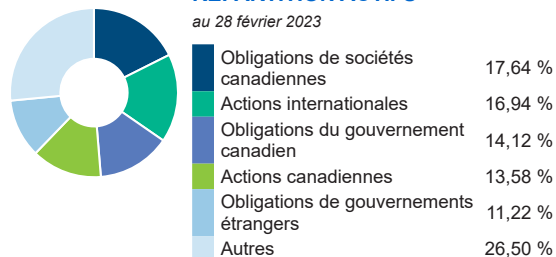
PRINCIPAUX PLACEMENTS

au 28 février 2023

Fonds d'obligations canadiennes CI I	21,88 %
Fonds d'obligations de sociétés CI I	8,63 %
Fds d'obligations canadiennes de base amlré CI I	6,77 %
Fds amélioré obligations c-durée CI - FNB \$C (FSB)	5,75 %
Catégorie de société des marchés émergents CI I	3,71 %
Fonds d'actions internationales CI I	3,54 %
FNB iShares TIPS Bond (TIP)	3,43 %
FNB amélioré obligations gouvernementales CI (FGO)	3,34 %
Fds alternatif de croissance mondiale CI Munro I	2,98 %
Catégorie de société canadienne Synergy CI I	2,96 %

RÉPARTITION ACTIFS

au 28 février 2023



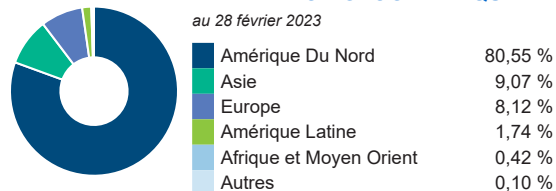
RÉPARTITION SECTEUR

au 28 février 2023



RÉPARTITION GÉOGRAPHIQUE

au 28 février 2023



STYLE

au 28 février 2023

	Valeur	Mélange	Croissance
Grande			■
Moyenne			
Petite			

VIE UNIVERSELLE
COMPTES INDICIELS DE PORTEFEUILLES
PARTICULIERS

FONDS ÉQUILIBRÉ

Fonds Série Portefeuilles prudente CI A

Les renseignements que renferme ce profil visent uniquement l'indice ci-dessus. Dans le cadre d'une police de BMO Société d'assurance-vie, vous n'achetez pas d'unités indicielles dans ce indice ou de parts légales en titres.

LES OBJECTIFS

L'objectif de ce fonds est de réaliser un équilibre entre le revenu et la croissance du capital en maintenant un degré de volatilité inférieur à la moyenne par des placements dans des OPC axés sur le revenu et des OPC constitués d'actions.

Type de fonds	Équilibrés mondiaux neutres	Gestionnaires de fonds	Entrée en vigueur
Géré par	CI Investments Inc	CI Investments Inc	2005/08/29
Entrée en vigueur	17 nov. 1997		
RFG	2,33 %		
Actifs (millions \$)	1 037,10		

RENDEMENT COMPOSÉ

au 28 février 2023

Date	1 mois	3 mois	6 mois	1 an	3 ans	5 ans	10 ans	Création
Fonds désigné	-1,36 %	0,42 %	2,28 %	-4,76 %	1,20 %	2,00 %	3,56 %	4,38 %
Référence	-1,07 %	0,85 %	5,38 %	-4,07 %	2,83 %	3,77 %	7,40 %	5,22 %
Trimestre	3	2	4	3	4	4	4	3

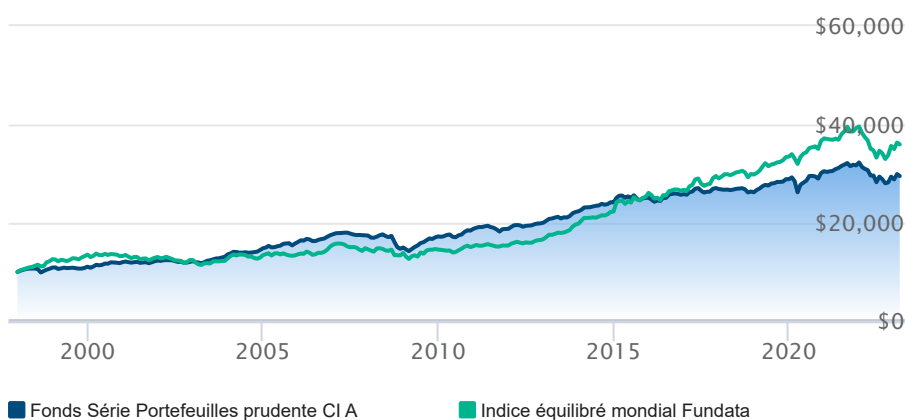
RENDEMENT CALENDRIER

au 28 février 2023

Date	2022	2021	2020	2019	2018	2017	2016	2015	2014
Fonds désigné	-10,68 %	5,79 %	5,70 %	10,13 %	-2,49 %	4,04 %	2,77 %	4,07 %	8,06 %
Référence	-11,62 %	6,48 %	11,12 %	12,26 %	2,68 %	8,66 %	2,39 %	17,05 %	12,44 %
Trimestre	3	4	3	4	2	4	4	3	3

CROISSANCE DE \$10,000

Valeurs annuelles au 28 février 2023



Les renseignements qui figurent ici ne concernent que les fonds désignés dont le nom figure ci-dessus. Le titulaire d'une police de BMO Société d'assurance-vie n'achète ni part de ce fonds désigné ni intérêt juridique dans aucun titre.

Le rendement passé n'est pas garant des résultats futurs. Les taux de rendement indiqués sont les taux de rendement composés annuels historiques globaux et tiennent compte de l'évolution des rendements et du réinvestissement des distributions. Dans le cadre des comptes indiciels gérés, des comptes indiciels de portefeuilles gérés et des comptes indiciels en fonction du marché, des intérêts qui reflètent le rendement net d'un placement sous-jacent déterminé sont crédités, moins les frais de gestion quotidiens de BMO Société d'assurance-vie. Ces taux de rendement ne tiennent pas compte des frais de gestion actuels de BMO Société d'assurance-vie ou des frais actuels de polices d'assurance vie universelle, qu'il faut inclure pour le calcul du rendement net obtenu sur le compte.

Les renseignements que renferme le présent document sont offerts à des fins d'illustration et sont sujet à changement sans préavis. Les renseignements que renferme le présent profil vous sont fournis à titre indicatif et ne visent pas à donner des conseils particuliers d'ordre financier, fiscal ou juridique. Bien que nous ayons déployé tous les efforts possibles pour fournir des renseignements précis et exhaustifs, BMO Société d'assurance-vie et Fundata Canada n'acceptent aucune responsabilité pour toute inexatititude, toute erreur ou toute omission qui pourraient s'être glissées dans les renseignements fournis.

MC/MD Marque de commerce/marque de commerce déposée de la Banque de Montréal, utilisée sous licence.



Les données fournies par Fundata